

# Sustainability

Scientific research at Hosei University

会期：2021年10月～2022年4月

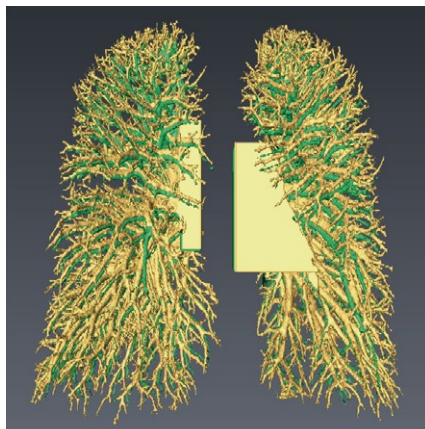
場所：HOSEIミュージアム ミュージアム・コア  
(法政大学市ヶ谷キャンパス 九段北校舎1階)



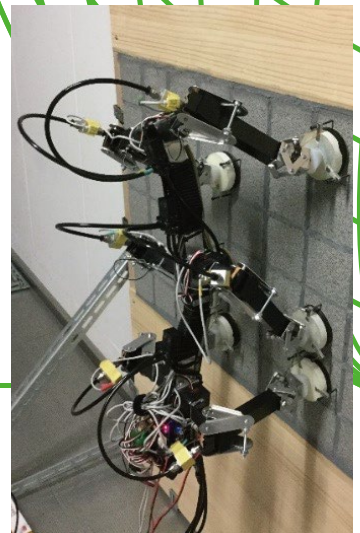
持続可能なまちづくりを支援する  
ローカルSDGsプラットフォームの開発  
デザイン工学部 川久保俊教授・研究室



LED照明リサイクルの  
事業スキーム構築と技術開発  
生命科学部 明石孝也教授・研究室



画像処理による肺がんスクリーニング  
システムの構築に向けて  
情報科学部 花泉弘教授・研究室



生物規範型ロボットの開発と  
環境にやさしいロボット共生社会の実現  
理工学部 伊藤一之教授・研究室



竣工時の小金井キャンパス (1964年)

## 法政理工系の サステナビリティ研究

ミュージアム・サテライト小金井開設を記念し、法政理工系の歴史を  
ふりかえりながら、理工系分野の最新研究に焦点をあてて、  
法政大学におけるサステナビリティ研究を紹介します。



HOSEIミュージアム  
HOSEI UNIVERSITY MUSEUM



ミュージアムサイト